

# 令和7年度採用

## 職員募集案内（事務職・技術職/随時）



申込期間	令和7年2月21日（金）～令和7年3月19日（水）
申込方法	郵送又は持参
一次試験日	随時
二次試験日	随時
採用予定	令和7年4月

## はじめに

千葉県住宅供給公社は、昭和28年に財団法人千葉県住宅協会として発足し、昭和40年6月に制定された地方住宅供給公社法に基づき、同年11月に千葉県からの出資金を基本金として千葉県住宅供給公社に改組しました。

これまで全国初の住宅団地となる八千代台団地をはじめ、住宅を必要とする方に対し、分譲住宅37団地27,000戸、宅地分譲5,800区画、賃貸住宅6団地1,072戸を供給し、県民の住環境の安定と社会福祉の増進に寄与してまいりました。

また、平成18年からは千葉県より県営住宅19,000戸の募集及び管理を受託しています。

創立70周年を迎え、今後も引き続き、千葉県の住宅政策の実施機関としての役割を担ってまいります。



全国初の住宅団地記念碑（京成八千代台駅前）



幕張ベイトウン内パティオス(賃貸住宅)

## 基本情報

法人名	千葉県住宅供給公社
設立	昭和28年1月24日 財団法人千葉県住宅協会設立 昭和40年11月1日 千葉県住宅供給公社に組織変更
代表者氏名	理事長 吉田 篤史
本社所在地	千葉市中央区栄町1-16
事業所	茂原緑ヶ丘リゾーン販売センター 茂原市緑ヶ丘1-41-6
基本財産	1,000万円(千葉県出資)
令和5年度決算	事業収益3,915百万円 当期純利益239百万円

## 主な事業

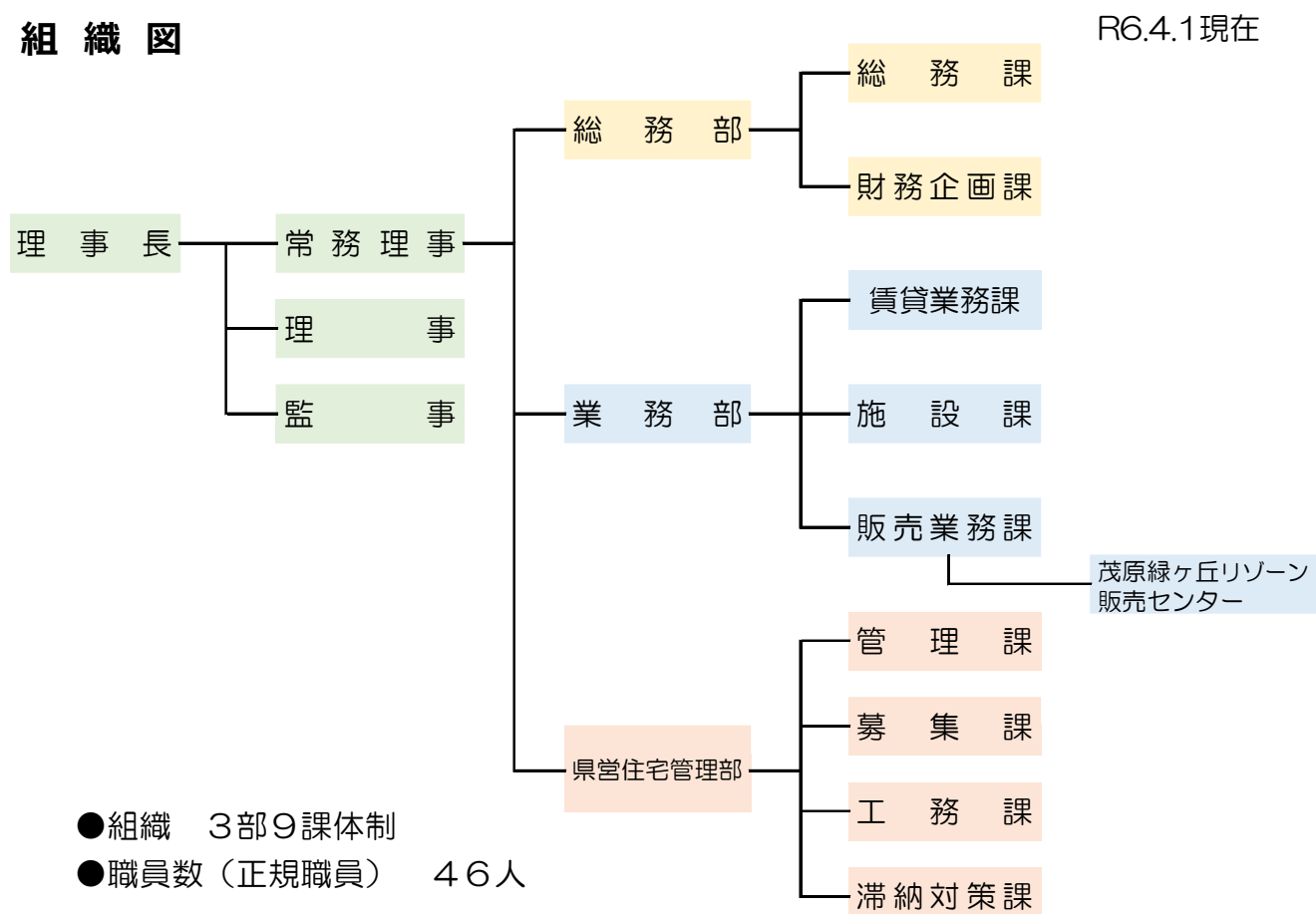
賃貸事業：公的賃貸住宅として建設し、一定の要件を満たした者に対して賃貸します。

管理団地は、パティオス9・13・14番街（JR海浜幕張）、白旗台（JR蘇我駅）、轟町（千葉都市モノレール天台駅）、成田（JR成田駅）の6団地となり、住宅の他、店舗や駐車場の賃貸も行います。

分譲事業：一戸建独立用地として、一定期間内に建築着工ができる者に対して宅地を譲渡します。

県営住宅管理事業：千葉県から受託して、県営住宅の入居・募集・管理を行っております。

## 組織図



## 職員の採用について

採用予定 令和7年4月

※採用日について特別な事情がある方はご相談ください。

採用職種	採用予定 人数	受験資格	業務内容
事務職	1名	学校教育法に基づく高等学校を卒業した方で、令和7年4月1日採用時の年齢が40歳未満の方（現在就業中の方は、採用時まで離職できる方）	事業部門における事務及び業務全般 ①公社賃貸住宅や県営住宅などの入居者募集及び管理 ②宅地の分譲 ③事業企画、財務、経理など

採用職種	採用予定 人数	受験資格	業務内容
技術職	電気 1名	学校教育法に基づく高等学校若しくは高等専門学校を卒業した方で、次の①から④のいずれかに該当し、令和7年4月1日採用時の年齢が60歳未満の方（現在就業中の方は、採用時まで離職できる方） ①高等学校若しくは高等専門学校において、採用職種（電気・機械）の専門課程を履修し卒業した方 ②学校教育法に基づく大学若しくは専修学校等において、採用職種（電気・機械）の専門課程を履修し卒業した方及び令和7年3月までに卒業見込みの方 ③管工事施工管理技士、電気施工管理技士のいずれかの資格を保有している方 ④民間企業等において採用職種に関係のある実務経験（電気設備、機械設備に関する施工監理及び保守管理等）が直近10年中5年以上ある方	①県有施設及び公社所有施設の修繕等（電気設備、機械設備）に関する施工監理及び保守管理等 ②賃貸住宅の入居者対応等
	機械 2名		

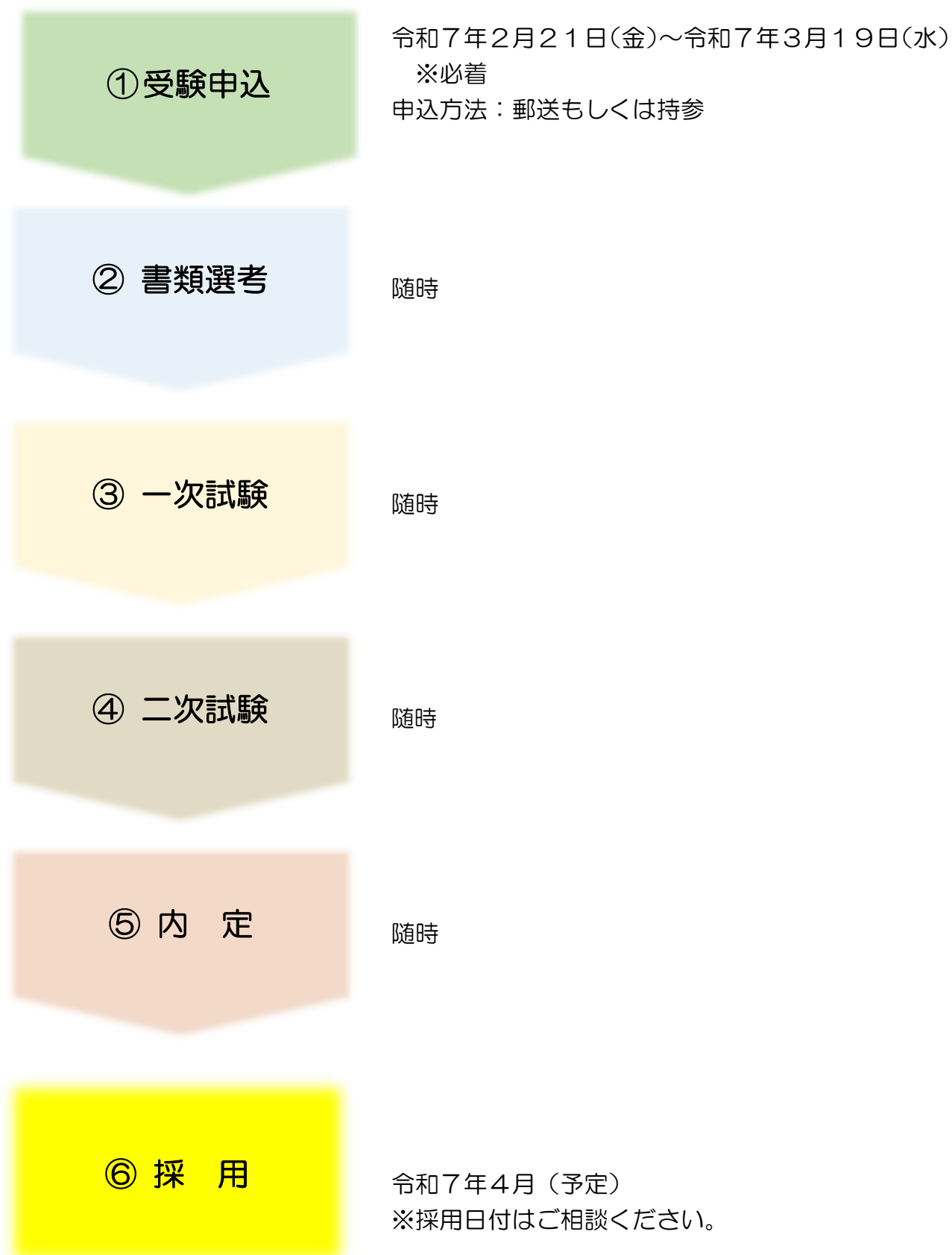
※上記の他に普通自動車運転免許保有または、採用日までに取得できる方（AT限定可）

次のいずれかに該当する方は、受験することができません。

- (1) 日本の国籍を有しない方
- (2) 禁錮以上の刑に処せられ、その執行を終わるまで又はその執行を受けることがなくなるまでの方
- (3) 日本国憲法施行の日以後において、日本国憲法又はその下に成立した政府を暴力で破壊することを主張する政党その他の団体を結成し、又はこれに加入した方

## 採用までのスケジュール

採用までのスケジュールは次のとおりとなります。



## ① 受験申込

採用試験の受験に係る下記書類を提出（郵送もしくは持参）していただきます。

### 【提出書類】

- 受験申込書（所定様式）
- エントリーシート（所定様式）
- 受験票（所定様式）
- 受験票返信用封筒（切手460円を貼付）

### 【受付期間】

令和7年2月21日（金）～令和7年3月19日（水）まで（必着）

※持参の場合の受付は、平日9時～17時までとなります。

### 【提出先（郵送・持参先）】

〒260-0016 千葉市中央区栄町1-16  
千葉県住宅供給公社 総務部 総務課

### 【注意事項】

- 提出書類は注意事項をよく読んで、必要事項を自筆ですべて記入してください。
- 写真2枚（同一のもので6ヶ月以内に撮影した上半身、脱帽、正面向き、縦4cm×横3cm）を受験申込書と受験票にそれぞれ貼付して下さい。
- 郵送にて受験の申し込みをされる方は、受験申込用封筒の表に“職員採用申込”と朱書きし、裏面に住所、氏名を必ず記載してください。
- 受験票返信用封筒は、長形3号の封筒に“簡易書留”と朱書きし、切手460円を貼付して下さい。
- 書き損じた場合は、二重線で抹消して余白等に記入するなど、わかりやすく訂正して下さい。
- 書類不備の場合、受け付けられません。
- 提出書類にご記入いただいた個人情報、職員採用試験及び採用事務の目的以外に使用することはありません。  
（提出いただいた後の修正、訂正はできません。また、返却はできませんのでご了承ください。）

## ② 書類選考

受験資格者の方へ受付済の受験票及び採用試験のご案内を送付させていただきます。  
なお、受付期間に提出いただいた書類を審査した結果、希望に添えない場合がありますのでご了承ください。

### 【受験票等送付時期】

随時

### ③一次試験（筆記試験）

【実施日・会場等】

実施日 随時 ※別途通知

会場 千葉市中央区栄町1-16

千葉県住宅供給公社 第一会議室（1階）

#### 【試験内容】

##### <事務職>

種類	時間	出題分野（出題数）
職務能力試験	択一式 60分	60題 理論的に思考する力、文章を正確に理解する力、統計等の資料を分析する力、国内外の社会情勢への理解等を確認するための基礎的な出題
小論文	記述式 60分	特定のテーマについて論述（記述）する試験（800字程度）
性格特性検査	20分	積極性、規範性等の性格特性を把握する検査
職場適応検査	20分	職業生活の適応性、対人関係面での性格特性をみる検査

（注）小論文は、二次試験として評価します。

##### <技術職>

種類	時間	出題分野（出題数）
性格特性検査	20分	積極性、規範性等の性格特性を把握する検査
職場適応検査	20分	職業生活の適応性、対人関係面での性格特性をみる検査
筆記試験	正誤問題 20分	10題 採用職種の基礎知識の確認をする試験

#### 【試験当日に持参するもの】

- 受付済の受験票
- 鉛筆またはシャープペンシル（HBまたはB）、消しゴム
- 昼食（事務職を受験する方のみ）
- 時計（計時機能だけのものに限る）

※ 受付時間終了後は原則、受験できません。受付時間内に試験会場までお越し下さい。  
なお、公共交通機関の遅延による遅刻の場合、交通機関の発行する遅延証明書の提出を条件として試験開始後10分までの遅刻であれば受験することができます。

### 【試験に関する注意事項】

- 試験会場へは公共交通機関（電車・バス等）を利用してお越しください。
- 試験会場で受付をする際には本人確認を行いますので、必ず受験票を提示してください。
- 試験会場は、受験票に明示されていますので必ず確認して下さい。
- 試験終了まで会場敷地外には出ることが出来ませんので、昼食等を持参してください。
- 昼食等のゴミは各自でお持ち帰り下さい。
- 時計を持参する場合は、計時機能だけのものに限りません。また、携帯電話等を時計として使用することはできません。
  
- 不正行為等を防止する観点から、試験会場内における携帯電話等の通信機器の操作や一切の情報の送受信等を禁止します。試験を開始する前には、必ずこれらの通信機器の電源を切ったうえで、カバンの中にしまってください。
- 災害等で試験が実施できない場合など緊急のお知らせは、千葉県住宅供給公社のホームページにおいて公表します。

※千葉県住宅供給公社ホームページ <https://www.chiba-kousya.or.jp/>

### 【一次試験の結果通知】

一次試験の結果通知は郵送いたします。また、合格者へは二次試験（個別面接）の実施案内について文書で郵送いたします。

通知発送日 随時



#### ④二次試験（個別面接等）

##### 【実施日・会場】

実施日 随時 ※別途通知  
会 場 千葉市中央区栄町1番16号  
千葉県住宅供給公社 第一会議室

##### 【試験内容】

個別面接は1人ずつ実施します。面接時間は20分程度です。

##### 【試験に関する注意事項】

- 試験会場へは公共交通機関（電車・バス等）を利用してお越しください。
- 試験会場で受付をする際には本人確認を行いますので、必ず受験票を提示して下さい。
- 災害等で試験が実施できない場合など緊急のお知らせは、千葉県住宅供給公社のホームページにおいて公表します。

※千葉県住宅供給公社ホームページ <https://www.chiba-kousya.or.jp/>

##### 【二次試験の結果通知】

二次試験の結果通知は郵送いたします。

合 格 者 期日内に「採用内定承諾書」を提出していただきます。

※合格者から期日内に「採用内定承諾書」が提出されない場合は合格者を繰り上げて順次、連絡させていただきます。

通知発送日 随時

#### ⑤内 定

試験の結果により、最終合格者から「採用内定承諾書」を提出いただき内定となります。

#### ⑥採用日

令和7年4月（予定） ※採用日については、ご相談ください。

## 勤務条件などについて

当会社の規定により基本的な勤務条件は次のとおりになります。  
採用日以降の3ヶ月間は試用期間となります。

### (1) 勤務形態

- 勤務時間 : 午前8時30分から午後5時15分(休憩1時間含)  
休日 : 土・日曜日、国民の休日、年末年始(12月29日~1月3日)  
休暇等 : 年次有給休暇 年20日(採用年度は採用月により変動)、特別休暇  
(夏季休暇6日、結婚休暇、介護休暇、ボランティア休暇、忌引等)

### (2) 待遇等

- 初任給 : 給与月額 200,025円(大卒初任給) 地域手当含む  
179,550円(短大卒初任給) 地域手当含む  
165,375円(高卒初任給) 地域手当含む  
※他に職歴がある方は、この額に一定の基準で算出した額が加算されます。
- 手当等 : 上記給与月額の外に通勤手当、扶養手当、住居手当、時間外勤務手当等  
賞与 : 期末手当・勤勉手当 年2回 (令和5年度実績 年間3.0ヶ月)  
※支給率は、人事評価及び社の業績により変動
- 昇給 : 年1回  
退職金 : 有(勤続1年以上)  
福利厚生 : 社会保険完備(健康保険、団体共済年金、雇用保険、労災保険)  
(公財)千葉県産業振興財団の福利厚生サービスに加入(契約施設利用補助、慶弔金給付ほか)、人間ドック費用助成、資格取得報奨金制度あり、新規職員のための自主研修受講費用助成制度あり
- その他 就業規則に定める定年(60歳)、再雇用(定年後5年間)制度あり  
労働組合あり(ユニオンショップ)

当社は子育て支援などワークライフバランスを重視した  
とても働きやすい職場です。

『こどもの学校行事等に参加するための休暇』や『こどもに予防接種を受けさせるための休暇』などの休暇制度が充実しています。



千葉県住宅供給公社は、経済産業省「健康経営優良法人  
2024」の認定を受けました。

これからも健康経営の促進に努めてまいります。

※健康経営とは、従業員等の健康管理や健康増進の取り組みを「投資」と捉え、経営的な視点で考えて、戦略的に実行する新たな経営手法です。

令和7年度採用 千葉県住宅供給公社採用試験

受 験 申 込 書

受 験 日 (一次試験)
□令和 年 月 日 ( )

受付 令和 年 月 日

受験番号	
------	--

記入不要

いずれかを○で囲ってください。

職 種	事 務 ・ 電 気 ・ 機 械
-----	-----------------

ふ り が な 氏 名		男 ・ 女
生 年 月 日	昭 和 令和7年4月1日時点 年 月 日生 ( 歳) 平 成	
現 住 所	〒 -	
携 帯 電 話		
メー ル ア ド レ ス		

写真貼付 脱帽上半身 6ヶ月以内撮影 縦 4 cm横 3 cm
--

学 歴	学校名	学部学科名	期間 (和暦で記入)	修学区分
	最終学歴		年 月から 年 月まで	卒業・中退 卒業見込
その前の学歴		年 月から 年 月まで	卒業・中退 卒業見込	
免 許 ・ 資 格	普通自動車運転免許		年 月 取得	
	その他免許・資格	<input type="checkbox"/>	年 月 取得	取得見込
		<input type="checkbox"/>	年 月 取得	取得見込
職 歴 の あ る 方	勤務先名称	職務内容	期間 (和暦で記入)	雇用形態
			年 月から 年 月まで	正社員 それ以外
			年 月から 年 月まで	正社員 それ以外
			年 月から 年 月まで	正社員 それ以外
			年 月から 年 月まで	正社員 それ以外

※職歴について書ききれない場合は、裏面をご利用ください。

# 令和7年度採用 千葉県住宅供給公社採用試験

## エントリーシート

受験番号	
------	--

記入不要

ふりがな 氏名		男・女
------------	--	-----

質問 1 志望理由を記入してください。

質問 2 あなた自身の「長所」と「短所」についてそれぞれ記入してください。

質問 3 採用後に、これまでの経験を生かしてどのようなことに取り組みたいですか。

質問 4 あなたの特技など何かアピールできるものがあればご記入ください。

参 考  
使用できるパソコンのソフトウェアについて伺います。

①計算ソフト（エクセルなど）	1 使いこなせる。	2 少し使える。	3 使えない
②文書作成ソフト（ワードなど）	1 使いこなせる。	2 少し使える。	3 使えない
③JWCAD ※技術職のみ	1 使いこなせる。	2 少し使える。	3 使えない
③ その他使用できるソフト	（	）	（

令和7年度採用 千葉県住宅供給公社採用試験

受 験 票 (事務職/技術職：電気・機械)

受験番号

記入不要

ふりがな  
氏 名

男・女

写真貼付

脱帽上半身

6ヶ月以内撮影

縦 4 cm横 3 cm

1. 試験日 随時  
※別途通知します。
2. 試験会場 千葉市中央区栄町1-16  
千葉県住宅供給公社 1階 第一会議室
3. 携行品 本票(受付済)、鉛筆またはシャープ  
ペンシル(HBまたはB)、消しゴム

受験心得

1. 当日、受付時間終了後は原則として受験できません。受付時間内に来場して下さい。(公共交通機関の遅延による遅刻の場合、交通機関の発行する遅延証明書の提出を条件として試験開始後10分までの遅刻であれば受験することができます。)
2. 時計を持参する場合は、計時機能だけのものに限りませ。携帯電話等を時計として使用することは認められません。
3. 不正行為等を防止する観点から、試験会場内における携帯電話等の通信機器の操作や、一切の情報の送受信等を禁止します。  
試験を開始する前には、必ずこれらの通信機器の電源を切ったうえでカバンの中にしまして下さい。
4. 昼食等のゴミ類は各自でお持ち帰り下さい。
5. 試験終了まで会場敷地外に出ることが出来ません。
6. 試験会場へは公共交通機関(電車・バス等)を利用してお越しください。

受 付 印

(試験会場 案内図)



## ＜事務職＞ 職務能力試験の一部例題

### ○職務能力試験＜事務職＞

次のア～エのうちには、その地方公共団体の住民の直接選挙で選ばれる職が二つある。それらはどれか。

- ア 市町村長
- イ 都道府県議会議員
- ウ 市町村教育委員会の教育長
- エ 都道府県の副知事

- 1. ア, イ
- 2. ア, ウ
- 3. イ, エ
- 4. ウ, エ

正解：1

## ＜技術職＞ 筆記試験の一部例題

### ○筆記試験＜技術職＞

以下の各問題の記述について、正しいものには○、誤っているものには×を解答欄に記入しなさい。

(建築)

住宅の計画について、玄関のくつずりと玄関ポーチの床面との高低差を、高齢者に配慮して30mmとした。

正解：×

(電気)

間接照明は、光源から上方（天井）への光束が多く室内全体が一様な明るさとなり、やわらかな雰囲気を与えるが、照明率が劣る。

正解：○

(機械)

水道直結方式は、高置タンク方式に比べ、水質汚染の可能性が高い。

正解：×



## 千葉県住宅供給公社



千葉の C そして住宅の J という頭文字を組み合わせたマークです。C を構成する円は、快適な住居の 5 つのポイント。「アクセスの良さ」「豊かな自然環境」「ゆとりの設計」「家族のふれあい」「暮らしの個性」。5 つの円をサークルのライン状につなげていくことで、住居というステージに笑顔の輪が広がっていくというイメージを加味したシンボルマークです。

### 採用試験に係るお問合せ先

〒260-0016 千葉市中央区栄町1-16

千葉県住宅供給公社 総務部 総務課 担当：石川・藤崎

受付時間 平日9時から17時（土・日・祝日は除く）

電話 043-227-5161 URL <https://www.chiba-kousya.or.jp/>